

Promovendo o alumínio para um futuro sustentável



A Associação Brasileira do Alumínio,

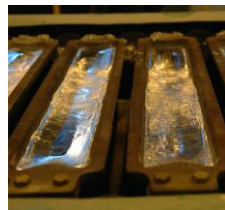
entidade fundada em 1970, representa a cadeia produtiva do alumínio, congregando empresas que atuam desde a mineração de bauxita, produção de alumina, alumínio primário, transformação de produtos semimanufaturados e manufaturados, até a reciclagem do metal.



MINERAÇÃO



REFINARIA



FUNDIÇÃO



TRANSFORMAÇÃO



APLICAÇÃO



RECICLAGEM

Mercado Consumidor

O alumínio é aliado estratégico para o cumprimento dos objetivos de descarbonização de seus principais mercados consumidores, em setores igualmente essenciais para a vida cotidiana e da economia.

Material Estratégico

Energia

Leve e altamente condutivo, o alumínio viabiliza a expansão rápida e econômica de linhas de transmissão. Ideal para aplicações em painéis solares, turbinas e baterias.



Bens de Consumo

Flexível, resistente, agrega elegância, durabilidade e alta performance aos produtos. Além de aumentar o ciclo de vida, permite a reciclagem infinita dos produtos.



Construção Civil

Versátil, resistente e durável, melhora o desempenho térmico e luminoso, reduzindo o consumo de energia, permitindo construções mais sustentáveis e com baixa pegada de carbono.



Transportes

Veículos mais seguros, leves e eficientes. Sua aplicação em aviões, trens e caminhões, e veículos leves melhora a autonomia, a economia de combustível por ton/km e a redução de emissões.



Embalagens

Permite melhor conservação de alimentos, bebidas, medicamentos e cosméticos reduzindo desperdícios e oferecendo melhor circularidade.

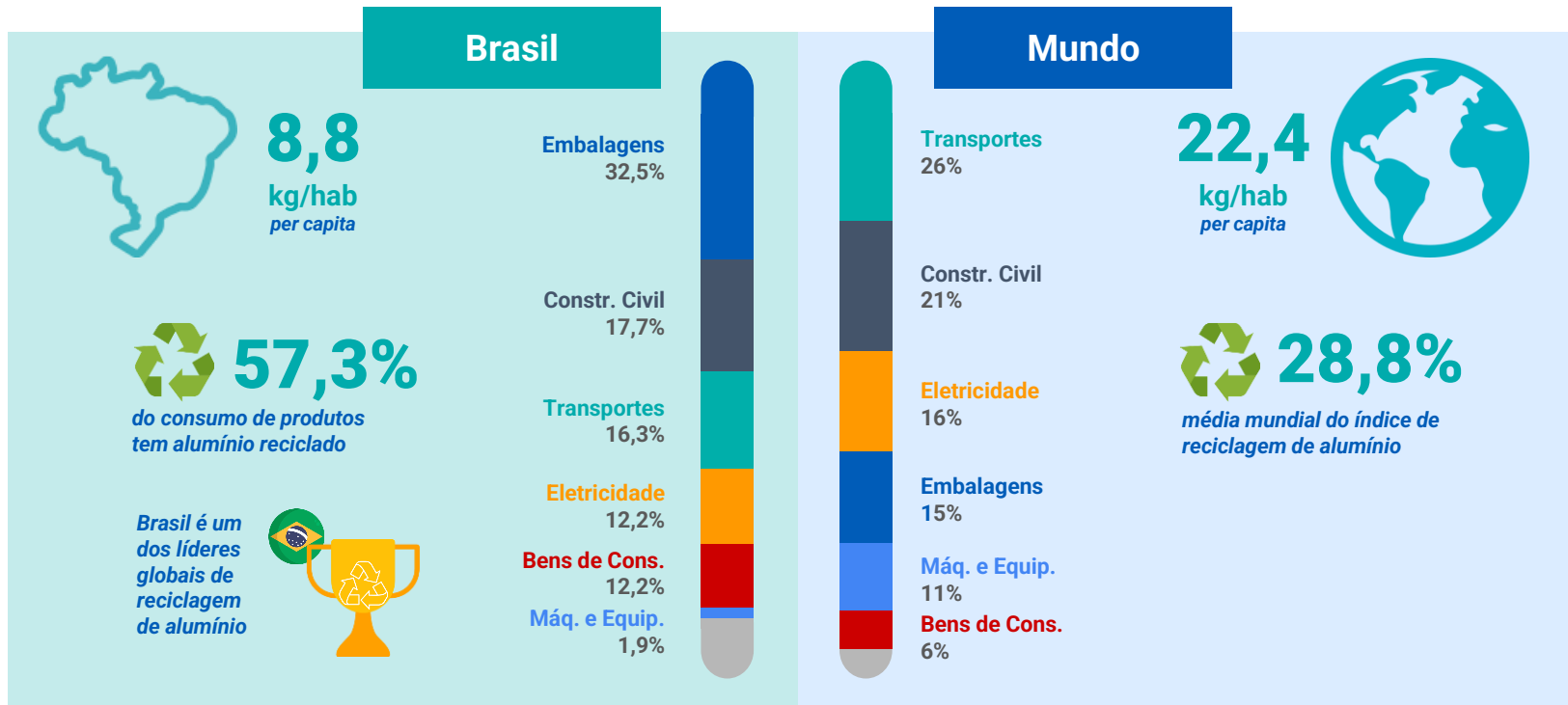


Outras Aplicações

Está presente em diversas outras aplicações, como no setor aeroespacial — em robôs, satélites e sondas — onde combina leveza, resistência e estabilidade estrutural para garantir desempenho em condições extremas.

Mercado Consumidor – Brasil e Mundo

O consumo de alumínio no Brasil ainda é inferior à média mundial, evidenciando um expressivo potencial de crescimento para o setor no país.



Alumínio na Economia

O alumínio ocupa um lugar estratégico na economia brasileira, impulsionando setores como construção civil, transporte, embalagens e energia. Com uma cadeia produtiva integrada robusta e altamente competitiva, o Brasil figura entre os maiores produtores e recicladores do metal no mundo, gerando emprego, renda e divisas para o país — e posicionando o alumínio como um insumo essencial para do país.

Produção e Consumo

Produção de alumínio primário: 1,1 milhão toneladas (+8,8%), 9ª posição mundial

Consumo doméstico: 1,9 milhão toneladas (+13,5%), recorde histórico

Consumo *per capita*: 8,8 kg/hab

Participação principais segmentos consumidores: embalagens (32,5%), construção civil (17,7%), transportes (16,3%), eletricidade (12,2%), bens de consumo (10,3%) e outros (11%)

Empregos: +500mil
Investimentos em 2024: R\$ 6,4bi

Participação no PIB: 6,4%
Impostos pagos: R\$ 53,8bi

Faturamento: R\$ 159,3bi
Superávit Comercial: US\$ 3,4bi

Ativos Estratégicos e Cadeia Verticalizada

O Brasil possui ativos estratégicos únicos para a produção de alumínio que asseguram o atendimento da demanda doméstica, mas também o reposicionamento do país na cadeia global de suprimentos.



4ª Maior

produção de **bauxita**
do mundo



3º Maior

produto de **alumina**
do mundo



9º Maior

produtor de alumínio
primário



60%

do alumínio consumido
no Brasil
vem da reciclagem

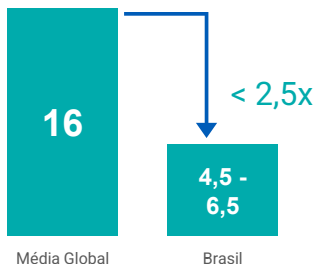
Intensidade carbônica do alumínio brasileiro é

Os esforços empreendidos pela indústria do alumínio no Brasil na redução de suas emissões também **contribuem para o alcance dos compromissos de redução do país e de setores industriais estratégicos** na transição para uma economia de baixo carbono.



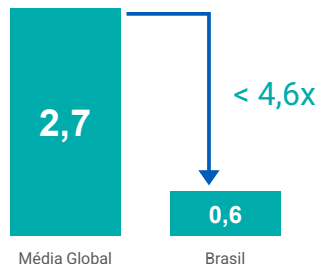
ALUMÍNIO PRIMÁRIO

REDUÇÃO
(ton CO₂ e/ton Alumínio Primário)*



ALUMINA

REFINARIA
(ton CO₂ e/ton Alumina)*



-3,3x

A intensidade carbônica do alumínio brasileiro é 3,3x menor que a média mundial

Promovendo o alumínio para um futuro sustentável

